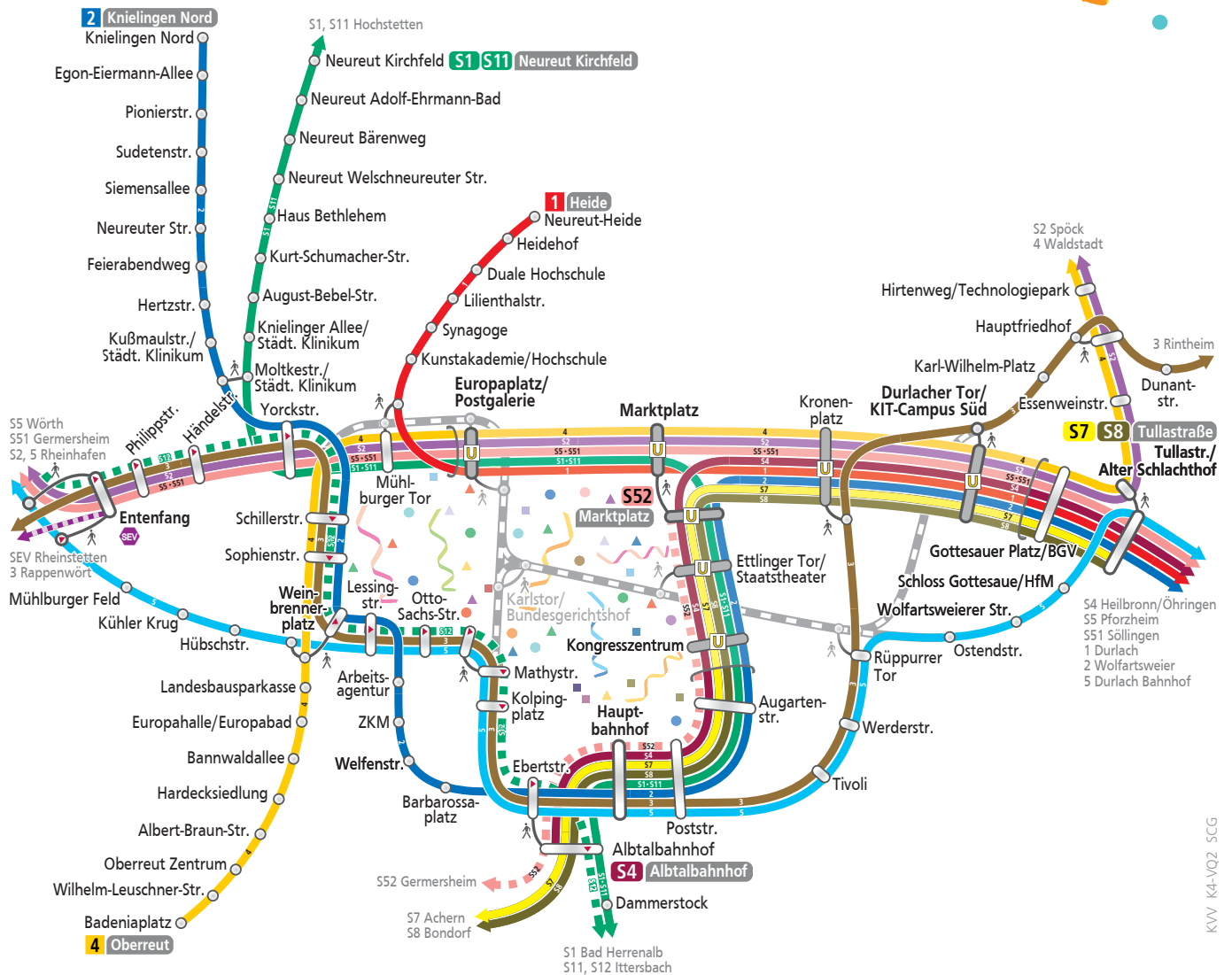
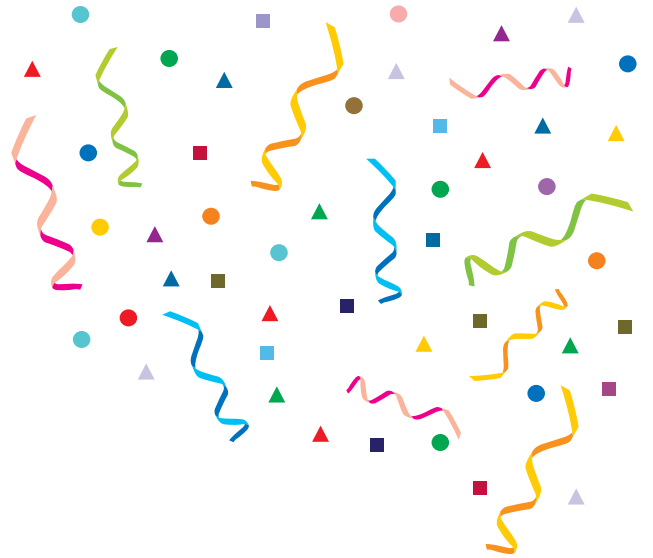


Umleitungsplan während des Fastnachtsumzugs in Karlsruhe

am Dienstag, 13. Februar 2024
von 13:30 Uhr bis 17:00 Uhr



Weitere Informationen

Nach dem Ende des Umzugs werden die gesperrten Streckenabschnitte wie folgt wieder in Betrieb genommen:

- ab ca. 16:45 Uhr Rüppurrer Tor – Ettlinger Tor/Staatstheater – Karlstor/Bundesgerichtshof – Mathystraße
- ab ca. 17:00 Uhr Karlstor/Bundesgerichtshof – Europaplatz/Postgalerie – Mühlburger Tor

In diesen Phasen werden Fahrwege einzelner Linien entsprechend angepasst.

! Bitte beachten Sie auch den Umleitungsplan während der Sperrung zwischen Eckenerstraße und Rheinstetten der sowohl vor Beginn, wie auch nach Ende des Fastnachtsumzugs gilt.

	Stadtbahn-, Tramlinie
	nur in Pfeilrichtung bedient
	kurzer Fußweg
	Endhaltestelle/ -bahnhof
	Stadtbahn-, Tramlinie

© Herausgeber und Grafik:
Karlsruher Verkehrsverbund GmbH
Stand: 14.12.2023. Änderungen vorbehalten.